

IT ตีวน้อง 6 สอบตรง 54

พี่ๆ คณะเทคโนโลยีสารสนเทศ

สถาบันเทคโนโลยีพระจอมเกล้าเจ้าคุณทหารลาดกระบัง

แบบทดสอบวิชาความถนัดทางเทคโนโลยีสารสนเทศ

คำแนะนำในการทำข้อสอบ

1. ข้อสอบชุดนี้เป็นข้อสอบที่จัดทำขึ้นโดยพี่ๆ ไม่ใช่ข้อสอบจริงแต่อย่างไร >_< แต่เราก็อยากให้น้องๆ ตั้งใจทำเหมือนทำข้อสอบจริงๆ นะ ^^
2. ข้อสอบมีทั้งหมด 90 ข้อ จำนวน 21 หน้า ใช้เวลาในการทำข้อสอบ 1 ชั่วโมง 30 นาที
3. ให้ทำทุกข้อลงในกระดาษคำตอบ ถ้าทำไม่ครบทุกข้อกรรมการจะถอน... *-
4. ขณะทำการสอบ อนุญาตให้ผู้สอบออกจากห้องสอบได้ แต่กรุณาเกรงใจผู้สอบท่านอื่นด้วย และควรดูด้วยว่าเหมาะสมหรือไม่
5. อนุญาตให้นำหนังสือ ตำรา เอกสารทุกชนิดเข้าในห้องสอบได้ แต่จงคิดไว้ว่า รับตรงแค่ห้าสิบคน และนี่คือการทดสอบตัวเอง
6. เปิดเครื่องมือสื่อสารได้ตามปกติ แต่ถ้าหากมันดังระหว่างสอบก็คงรู้ว่าจะเกิดอะไรขึ้น... ฮีฮี
7. หากกรรมการพบว่ามีพฤติกรรม กรรมการจะเยาะเย้ยว่ารับตรงแค่ห้าสิบคนเท่านั้น ห้าๆๆ
8. อนุญาตให้ใช้ดินสอสองปี สามปี หลายปี ปีเดียว ปากกาน้ำเงิน ปากกาแดง ปากกาทุกด้าม ทุกสีในการทำข้อสอบเท่านั้น
9. ข้อสอบนี้เป็นเอกสารลับ แต่สามารถนำออกจากห้องสอบได้
10. พี่บอส Acerian (iBoZR) น่ารักที่สุดในโลก

ข้าพเจ้าได้อ่าน ยอมรับ และจะปฏิบัติตามคำแนะนำและกติกาในการสอบอย่างเคร่งครัด

ชื่อ..... นามสกุล.....

คำชี้แจง ให้ทำเครื่องหมายบนตัวเลือกที่ถูกต้องเพียงข้อเดียวลงในกระดาษคำตอบ

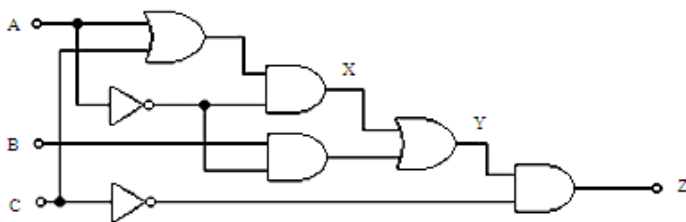
- จงแปลงเลข 317_8 ในระบบเลขฐานแปดให้เป็นเลขฐานสิบ

ก. 206_{10} ข. 207_{10} ค. 208_{10} ง. 211_{10} จ. 213_{10}
- จงแปลงเลข 126_{10} ในระบบเลขฐานสิบให้เป็นเลขฐานสิบหก

ก. $7A_{16}$ ข. $7B_{16}$ ค. $B7_{16}$ ง. $7E_{16}$ จ. $7D_{16}$
- ข้อใดคือผลลัพธ์ของการบวกเลขฐานสองต่อไปนี้ $101_2 + 110_2$

ก. 1011_2 ข. 0011_2 ค. 1100_2 ง. 1111_2 จ. 0110_2
- จงแปลง 1001101_2 ในระบบเลขฐานสองให้เป็นเลขฐานสิบหก

ก. $4D_{16}$ ข. $D4_{16}$ ค. $F4_{16}$ ง. $4F_{16}$ จ. $4C_{16}$
- จากรูป กำหนดให้ค่า input ของ A, B, C มีค่าเป็น 0, 0, 0 ตามลำดับ output ที่ X, Y และ Z จะมีค่าเท่าใด ตามลำดับ



- ก. 0, 0, 0
ข. 0, 0, 1
ค. 0, 1, 0
ง. 1, 0, 1
จ. 1, 1, 1

- ข้อใดถูกต้องที่สุด

ก. ข้อมูลที่ดีต้องมีความถูกต้อง ง. มีข้อมูลมากกว่าสองข้อ

ข. ข้อมูลที่ดีต้องมีการอัปเดตใหม่ จ. มีข้อมูลเพียงหนึ่งข้อ

ค. ข้อมูลที่ดีต้องตรงตามความต้องการ
- ข้อใดเป็นหน่วยที่เล็กที่สุดในระบบฐานข้อมูล

ก. บิต ข. พิลด์ ค. ไฟล์ ง. ไบท์ จ. เรคอร์ด
- ข้อใดไม่ใช่ DBMS

ก. IBM Rational Rose ค. LibreOffice Base ง. ไม่ใช่ DBMS มากกว่าหนึ่งข้อ

ข. Firebird ง. Microsoft Excel
- เราใช้ภาษาใดในการติดต่อกับฐานข้อมูล

ก. Sql ข. Visual basic ค. c++ ง. php จ. html

10. หากต้องการใช้คอมพิวเตอร์ในการคำนวณทางวิทยาศาสตร์มาก ต้องเลือกใช้คอมพิวเตอร์ประเภทใด

ก. Mini computer ค. Mainframe computer จ. Workstation
ข. Micro computer ง. Super computer

11. ข้อใดไม่มีคุณสมบัติ non-volatile

ก. PROM ค. EEPROM จ. ไม่มีข้อใดถูก
ข. EPROM ง. DRAM

12. ข้อใดคือลักษณะของคอมพิวเตอร์ในยุคแรก

ก. เป็นคอมพิวเตอร์ขนาดเล็ก
ข. เป็นยุคของทรานซิสเตอร์
ค. เป็นยุคของหลอดสุญญากาศ
ง. การสั่งงานใช้ภาษาเครื่องเป็นรหัสที่ง่ายต่อการใช้งาน
จ. ไม่มีข้อใดถูก

13. ข้อใดกล่าวไม่ถูกต้องเกี่ยวกับไมโครคอมพิวเตอร์

ก. เป็นคอมพิวเตอร์ขนาดเล็ก
ข. เรียกอีกอย่างหนึ่งว่า เครื่องพีซี (Personal computer)
ค. มีหน่วยประมวลผลกลางเป็นไมโครโพรเซสเซอร์ใช้งานง่าย
ง. เป็นคอมพิวเตอร์ที่ใช้งานเฉพาะอย่าง
จ. ถูกทุกข้อ

14. ข้อใดไม่ใช่หน่วยความจำสำรอง

ก. ฮาร์ดดิสก์ ค. แผ่นบันทึก จ. ทุกข้อเป็นหน่วยความจำสำรองหมด
ข. แรม ง. จานแสง

15. อุปกรณ์ใดเป็นอุปกรณ์คนละประเภทกับเมาส์

ก. ลำโพง ค. สแกนเนอร์ จ. ถูกทุกข้อ
ข. แป้นพิมพ์ ง. จานแสง

16. จอ LCD แบบ Passive Matrix เรียกอีกชื่อหนึ่งว่าอะไร

ก. Super Tube Nematic ค. Super Twisted Nematic จ. Super Trabel Name
ข. Sub Travel Name ง. Sub Tube Nematic

17. ข้อใดจัดเป็น input devices ทั้งหมด

- ก. Web-Cam, Scanner ค. Keyboard, Projector จ. JoyStrick, Printer
ข. Mouse, Monitor ง. Printer, TabletPen

18. TFT คืออะไร

- ก. หน้าจอแบบ Active Matrix ง. หน้าจอแบบ AMOLED
ข. หน้าจอแบบ Passive Matrix จ. หน้าจอแบบ CRT
ค. หน้าจอแบบ LED

19. ข้อใดเป็น Biometric Devices

- ก. Leaf Scanner ง. Barcode Scanner
ข. Picture Scanner จ. Ameoba Scanner
ค. Fingerprint scanner

20. แรกเริ่ม Android พัฒนาขึ้นมาจากบริษัทใด

- ก. Google ค. T-Mobile จ. Andy Android
ข. Android Inc. ง. Handset Alliance

21. Android ทำงานบน kernel ใด

- ก. DOS ค. UNIX จ. ไม่มีข้อใดถูก
ข. iOS ง. Linux

22. ข้อใดไม่ใช่โปรแกรมจำพวก Spreadsheet

- ก. Quattro ค. OpenOffice Calc จ. Gnumeric
ข. Microsoft Excel ง. KWord

23. ข้อใดต่อไปนี้ไม่ใช่ Office Suites

- ก. Microsoft Office ค. OpenOffice.org จ. มีข้อถูกมากกว่า 1 ข้อ
ข. LibreOffice ง. OO Impress

24. ระบบปฏิบัติการใดไม่ได้จัดอยู่ใน Embedded OS

- | | | |
|---------|----------|------------|
| ก. iOS | ค. Bada | จ. Symbian |
| ข. Java | ง. Meego | |

25. ขณะคอมพิวเตอร์กำลังทำงาน Kernel ของระบบปฏิบัติการจะถูกเก็บไว้ที่ใด

- | | | |
|-----------------|-------------------------|---------------------|
| ก. Cache Memory | ค. Harddisk | จ. Read Only Memory |
| ข. CPU | ง. Random Access Memory | |

26. ข้อใดเป็นระบบปฏิบัติการ

- | | | |
|-------------|-----------|----------------------------|
| ก. Mac OS X | ค. UNICOS | จ. มีข้อถูกมากกว่าหนึ่งข้อ |
| ข. NetWare | ง. AIX | |

27. ข้อใดไม่ใช่ชื่อรุ่นของ Mac OS X

- | | | |
|------------|---------|-----------|
| ก. Panther | ค. Lion | จ. Kodiak |
| ข. Tiger | ง. Linx | |

28. ระบบปฏิบัติการใดพัฒนามาจาก Debian

- | | | |
|------------|------------|----------------------------|
| ก. FreeBSD | ค. Solaris | จ. ทุกตัวพัฒนามาจาก Debian |
| ข. AIX | ง. Ubuntu | |

29. MacOS X พัฒนามาจากระบบปฏิบัติการใด

- | | | |
|----------|------------|--------|
| ก. UNIX | ค. FreeBSD | จ. VMS |
| ข. LINUX | ง. DOS | |

30. ข้อไม่ใช่ชื่อรุ่นของ Ubuntu

- | | | |
|------------------|------------------|-----------------|
| ก. Breezy Badger | ค. Freshly Lion | จ. Gutsy Gibbon |
| ข. Edgy Eft | ง. Intrepid Ibex | |

31. การกระทำใดต่อไปนี้เป็นกรกระทำที่ผิดจริยธรรมที่เกี่ยวกับคอมพิวเตอร์

- ก. นาย ก ขโมยคอมพิวเตอร์ของเพื่อนบ้าน
- ข. นางสาว ข พังคอมพิวเตอร์เนื่องจากใช้การไม่ได้
- ค. นาย ค แอบเอารหัสผ่านของเพื่อนมาใช้
- ง. นางสาว ง เล่น Facebook ตั้งแต่เที่ยงวันยันเที่ยงคืน

จ. มีข้อมูลมากกว่าหนึ่งข้อ

32. การหลอกผู้อื่นโดยการทำใบตอบแบบสอบถามที่ให้ข้อมูลของผู้ทำด้วยเพื่อนำไปใช้ประโยชน์ของตนเองถือว่าเป็นผิด

จริยธรรมในประเด็นใด

ก. ความเป็นส่วนตัว

ง. มีข้อมูลมากกว่าหนึ่งข้อ

ข. การเข้าถึงข้อมูล

จ. ไม่มีข้อมูล

ค. ความเป็นเจ้าของ

33. สมาชิก (User) สองสมาชิกในเว็บบอร์ด ทะเลาะกันด้วยเรื่องใดเรื่องหนึ่ง เหตุการณ์นี้ควรจะเรียกว่าอะไร

ก. Talking

ค. Drama

จ. Chat

ข. Flame

ง. Fire

34. การ Spam ผู้อื่น จะต้องถูกปรับไม่เกินกี่บาท

ก. 20,000 บาท

ค. 60,000 บาท

จ. 120,000 บาท

ข. 40,000 บาท

ง. 100,000 บาท

35. นาย ก เขียนกลอนกลอนหนึ่งลงในบล็อกส่วนตัวของเขา เขาต้องการให้คนนำไปเผยแพร่โดยให้ผู้เผยแพร่บอกลิงค์ที่มา แต่ไม่ต้องการให้คนอื่นนำกลอนของเขาไปเปลี่ยนแปลงและนำกลอนไปขาย เขาจะต้องทำสัญญาอนุญาต Creative Commons แบบใด

ก. by-nc

ค. by-nc-nd

จ. by-nd-sa

ข. by-nd

ง. by-nc-sa

36. “ทำงานร่วมกับ HTML โดยจะกำหนดการแสดงผลของสิ่งต่างบนเว็บ เช่น สีอักษร สีพื้นหลัง ขนาดตัวอักษร จัดการเลย์เอาต์ ให้สวยงามและอื่นๆ” ตรงกับข้อใดมากที่สุด

ก. AJAX

ค. IMAGE

จ. TAG

ข. XHTML

ง. CSS

37. องค์กรใดเป็นผู้ริเริ่มการใช้อินเทอร์เน็ต

ก. W3C

ค. NASA

จ. KMITL

ข. ARPANET

ง. AIT

38. ข้อใดไม่ใช่เว็บ 2.0

ก. Facebook

ข. Bebo

ค. Pantip

ง. Google.com

จ. มีข้อถูกมากกว่าหนึ่งข้อ

39. ข้อใดไม่ใช่ภาษา Web Programming

ก. JSP

ข. Python

ค. AJAX

ง. ASP

จ. PHP

40. Intranet คืออะไร

ก. เครือข่ายที่ใช้ภายในองค์กร

ง. เครือข่ายที่ครอบคลุมไปทั่วโลก

ข. เครือข่ายระดับท้องถิ่น

จ. ไม่มีข้อใดถูก

ค. เครือข่ายระดับประเทศ

41. ข้อใดไม่ใช่คุณสมบัติของสายใยแก้วนำแสง (Fiber Optic)

ก. ถูกรบกวนจากแหล่งคลื่นแม่เหล็กไฟฟ้าได้ง่าย

ง. ติดตั้งและดูแลรักษายาก

ข. มีราคาแพง

จ. ไม่มีข้อใดถูก

ค. แลกเปลี่ยนง่าย

42. มาตรฐาน WiMax คือข้อใด

ก. 802.13

ค. 802.15

จ. 802.17

ข. 802.14

ง. 802.16

43. "ใช้สำหรับการดาวน์โหลดไฟล์ระหว่างโฮสต์" ข้อความดังกล่าวเกี่ยวข้องกับตัวเล็ดใดมากที่สุด

ก. Telnet

ค. POP

จ. มีข้อถูกมากกว่าหนึ่งข้อ

ข. FTP

ง. SMTP

44. อุปกรณ์ในข้อใดต่อไปที่ไม่ได้ใช้เทคโนโลยี E Ink

ก. Apple iPad

ค. Barnes & Noble Nook

จ. Amazon Kindle DX

ข. Sony Reader

ง. Amazon Kindle 3

45. Steve Jobs คือใคร

ก. CEO ของบริษัท Apple

ค. CTO ของบริษัท Apple

จ. ถูกมากกว่าหนึ่งข้อ

ข. CIO ของบริษัท Apple

ง. CAO ของบริษัท Apple

46. Mark Hurd CEO ของ HP ลาออกเพราะอะไร

ก. บริหารบริษัทไม่ได้ดี

ข. ป่วยเป็นมะเร็ง

ค. กระทำผิดในกาม

ง. ถูกสองข้อ

จ. ถูกสามข้อ

47. Nexus One คืออะไร

ก. โทรศัพท์ที่ใช้ Android OS ตัวแรก

ค. รถยนต์รุ่นหนึ่ง

จ. ถูกสองข้อ

ข. Google Developer's Phone

ง. ชื่อสุนัขของ Steve Jobs

48. AMOLED ย่อมาจากอะไร

ก. Active-Matrix Objective Light-Emitting Diode

ข. Active-Matrix Organic Light-Emitting Diode

ค. Aug-Mented Organic Light-Emitting Diode

ง. Artificial-Matrix Organic Light-Emitting Diode

จ. Active-Moving Organic Light-Emitting Diode

49. ข้อใดไม่ได้เป็นชื่อบริษัทที่ผลิต Harddisk ในปัจจุบัน

ก. Hitachi

ข. Western Digital

ค. Toshiba

ง. IBM

จ. ไม่มีข้อถูก

50. YouTube เป็นบริษัทลูกของใคร

ก. Oracle

ค. เป็นของ YouTube เอง

จ. ไม่มีข้อถูก

ข. Google

ง. Microsoft

51. ข้อใดต่อไปนีไม่ใช่ชื่อโปรแกรมที่ใช้ในการ Jailbreak iOS เท่าที่ผ่านมา

ก. redsn0w

ค. limera1n

จ. Spirit

ข. winterboard

ง. greenpois0n

52. ข้อใดต่อไปนีไม่ใช่ผลิตภัณฑ์ของ Sony

ก. WEGA

ค. UMD

จ. Handycam

ข. Trinitron

ง. Quasar

53. ข้อใดไม่ใช่บริการที่ Google มี

ก. Google Latitude

ค. Google Orkut

จ. Google Goggles

ข. Google Buzz

ง. Google Ping

54. Webkit ถูกนำไปใช้ใน Browser ไต

ก. Chrome

ข. Internet Explorer

ค. Firefox

ง. Opera

จ. Netscape

55. ข้อใดไม่ใช่ชื่อของ Windows Phone สำหรับ Mobile Platform

ก. Windows Mobile

ค. Windows Azure

จ. ไม่มีข้อใดถูก

ข. Pocket PC

ง. Windows CE

56. Android 1.5 มีชื่อว่าจะอะไร

ก. Candy

ค. Cracker

จ. Cola

ข. Cupcake

ง. Coconut

57. Social Network ประเภทใดที่ไม่เข้าพวก

ก. Facebook

ค. Windows Live Messenger

จ. Orkut

ข. Hi5

ง. Myspace

58. ชื่อบริษัท HTC ย่อมาจากอะไร

ก. High Tech Computer

ง. Huawei Tech Corporation

ข. Hi Technology Company

จ. Hungary Technology Corporation

ค. Hichic Together Chillchill

59. ประเทศใดที่ยังไม่มีเครือข่าย 3G ให้ใช้อย่างเป็นทางการ

ก. ลาว

ค. แอฟริกาใต้

จ. ไทย

ข. กัมพูชา

ง. มาดากัสการ์

60. บริษัทใดที่มีอายุเก่าแก่ที่สุด

ก. Apple

ข. IBM

ค. Nintendo

ง. Sony

จ. Google

61. ที่ทำการใหญ่ของบริษัท Nokia อยู่ประเทศอะไร

ก. Norway

ข. Scotland

ค. Finland

ง. Denmark

จ. Sweden

62. ข้อใดเป็นข้อดีของ Solid State Drive

ก. ราคาถูก

ค. มีความจุเยอะ

จ. ไม่มีข้อถูก

ข. ความเร็วในการโอนถ่ายข้อมูล

ง. เป็นที่นิยมในปัจจุบัน

63. 3G ที่ True เปิดให้ใช้บริการในปัจจุบันอยู่บนคลื่นความถี่กี่ MHz

ก. 800

ข. 850

ค. 1800

ง. 2010

จ. 2100

64. จากโปรแกรมต่อไปนี้ ผลลัพธ์ของโปรแกรมเป็นไปตามข้อใด

```
n = 5;
while n>=0 do
  i = 1
  while i<n do
    print i, " "
    i = i + 1
  n = n - 1
End While
```

- ก. 1234123121
- ข. 1 2 3 4 1 2 3 1 2 1
- ค. 5 4 3 2 14 3 2 13 2 12 11
- ง. 543214321321211
- จ. 1234 123 12 1

จงหาผลลัพธ์ของโปรแกรมต่อไปนี้ ตอบคำถามข้อ 65-68

```
a = 0
b = 0
if (a>0) then
  n = a+b
  for x = 1 to n Do
    if (x % 2== 0) then
      a = a+5
    else
      b=b+10
    End if
  End For
else
  for x = 1 to 5 Do
    if (x % 2== 0) then
      a = a + 2 * 2 / 4 - 1
    else
      b=b + 3 * 2 - 2
    End if
  End For
End if
```

65. เมื่อประมวลผลเสร็จค่า a ที่ได้จะเป็นเท่าไร

- ก. 0
- ข. 5
- ค. 10
- ง. 15
- จ. 20

66. เมื่อประมวลผลเสร็จค่า b ที่ได้จะเป็นเท่าไร

- ก. 8
- ข. 10
- ค. 12
- ง. 14
- จ. 1

67. ถ้าเปลี่ยนค่า a เป็น 1 ค่า $a+2b$ จะได้เท่าไร

- ก. 1 ข. 11 ค. 21 ง. 31 จ. 41

68. ถ้าเปลี่ยนค่า a เป็น 1 และ $b = 2$ ค่า $2a+b$ จะได้เท่าไร

- ก. 6 ข. 12 ค. 22 ง. 34 จ. 60

69. จากโปรแกรมต่อไปนี้ ผลลัพธ์ที่แสดงคืออะไร

```
for n = 0 to 12 do
  if (n%3==0) then
    print "*"
  End for
```

- ก. * ข. *** ค. ***** ง. *** จ. *****

70. ส่วนของโปรแกรมในข้อใดที่ให้ผลลัพธ์ต่างจากข้ออื่น

ก.

```
i = 1
while i <=5 do
  print "*"
  i = i+1
End While
```

ข.

```
i = 1
while i<10 do
  print "*"
  i = i+2
End while
```

ค.

```
i = 5
while i>=1do
  print "*"
  i = i-1
End while
```

ง.

```
i = 1
while i<=10 do
  i = i+1
  if (i%2==0) then
    print "*"
  End if
Enf while
```

จ.

```
i = 10
while i>=1 do
  print "*"
  i = i/2
Enf while
```

71. ถ้าต้องการวน Loop-for เป็นตัวเลขตั้งแต่ 1-10 จะประกาศคำสั่งอย่างไร

- ก. for n = 2 to 10 do
- ข. for a = 1 to 10 do
- ค. for b = 2 to 11 do
- ง. for c = 2 to 9 do
- จ. for d = 0 to 10 do

72. จากโปรแกรมต่อไปนี้ จงผลการทำงานของโปรแกรม

```

i=1
j=1
for x = 0 to 5 do
  for y = 0 to 0 do
    if j>=4 then
      i=i-1
    End if
    print "*"i,"/n"
  End for
  if j<=3 then
    i=i+1
  End if
  j=j+1
End for
  
```

- | | | |
|--------|--------|------|
| ก. *** | ค. *** | จ. * |
| ** | *** | ** |
| * | *** | *** |
| | | *** |
| ข. * | ง. * | ** |
| ** | ** | * |
| *** | *** | |
| | ** | |
| | * | |

จงหาผลลัพธ์ของโปรแกรมต่อไปนี้ ตอบคำถามข้อ 73-74

```
a = 0
b = 0
for x = 1 to 5 Do
  if (x % 2 == 0) then
    a = a+5
  else
    b=b+10
  End if
End For
```

73. เมื่อประมวลผลเสร็จค่า a ที่ได้จะเป็นเท่าไร

- ก. 0 ข. 5 ค. 10 ง. 15 จ. 20

74. เมื่อประมวลผลเสร็จค่า b ที่ได้จะเป็นเท่าไร

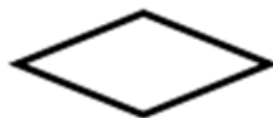
- ก. 0 ข. 10 ค. 20 ง. 30 จ. 40

75. จงหาผลลัพธ์ของโปรแกรมต่อไปนี้

```
for x = 1 to 3 Do
  print "IT หน้าตาดี "
  x=1
End For
```

- ก. IT หน้าตาดี IT หน้าตาดี IT หน้าตาดี
ข. IT หน้าตาดีIT หน้าตาดีIT หน้าตาดี
ค. IT หน้าตาดี IT หน้าตาดี IT หน้าตาดี ...
ง. วงรูปไม่มีที่สิ้นสุด
จ. มีข้อถูกมากกว่าหนึ่งข้อ

76. สัญลักษณ์ Flow Chart ที่เห็นดังต่อไปนี้ ทำหน้าที่อะไร



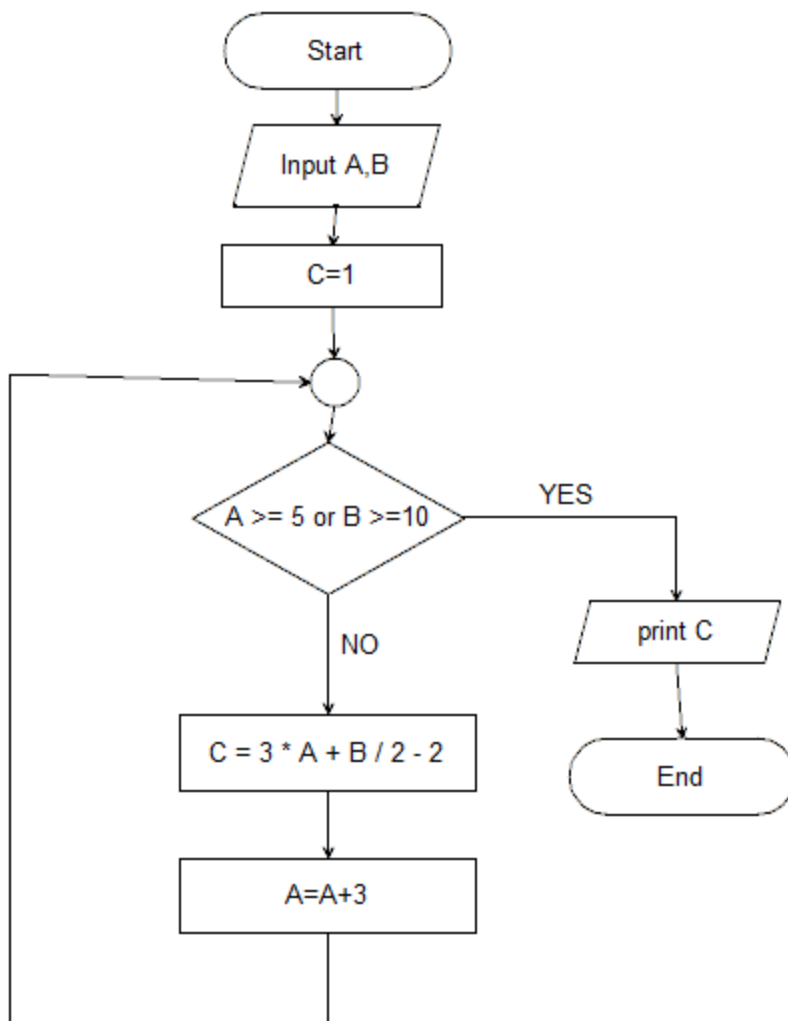
- ก. กำหนดทิศทาง ค. รับข้อมูล จ. จุดเชื่อมต่อฟังก์ชัน
ข. กำหนดค่า ง. ตรวจสอบเงื่อนไข

77. สัญลักษณ์ Flow Chart ที่เห็นดังต่อไปนี้ ทำหน้าที่อะไร



- ก. แสดงผลลัพธ์ออกทางเครื่องพิมพ์
- ข. แสดงผลลัพธ์ออกทางคีย์บอร์ด
- ค. แสดงผลลัพธ์ออกทางจอภาพ
- ง. รับข้อมูลจากคีย์บอร์ด
- จ. รับข้อมูลทางหน้าจอ

จงใช้ผังงานต่อไปนี้เพื่อตอบคำถาม (ข้อ 78-79)



78. ถ้าให้ $A = 2$, $B = 10$ แล้ว C มีค่าเท่าใด

ก. 11

ข. 13

ค. 15

ง. 17

จ. ไม่มีคำตอบ

79. ถ้าให้ $A = 2$, $B = 6$ แล้ว C มีค่าเท่าใด

ก. 5

ข. 7

ค. 9

ง. 11

จ. 13

80. ข้อใดคือขั้นตอนวิธีการสลับค่าตัวแปรจาก A เป็น B ที่ถูกต้อง

กำหนดให้ (1) $A = B$

(2) $B = A$

(3) $C = A$

(4) $B = C$

ก. 1 , 3 , 4 , 2 ตามลำดับ

ข. 2 , 1 ตามลำดับ

ค. 3 , 1 , 4 ตามลำดับ

ง. 4 , 3 , 1 ตามลำดับ

จ. 2 , 3 , 1 , 4 ตามลำดับ

81. จากโปรแกรมต่อไปนี้

```
point = 80;  
if (point >=80) then  
    print "A"  
else if (point<80) then  
    print "B"  
else if(point<70) then  
    print "C"  
else if(point<60) then  
    print "D"  
else  
    print "F"  
End if
```

ข้อใดคือผลลัพธ์ของโปรแกรมนี้

ก. A

ข. B

ค. C

ง. D

จ. ไม่มีคำตอบ

จากโปรแกรมต่อไปนี้ (ตอบคำถามข้อ 82-83)

```
distance = 0
day = 0
While distance < 21 Do
    distance = (.....)
    day = day+1
    distance = distance-2
End While
print day
```

82. ถ้าเราใส่ค่าในช่องว่างเป็น “distance+10” จะได้ค่า day ออกมาเท่าไร

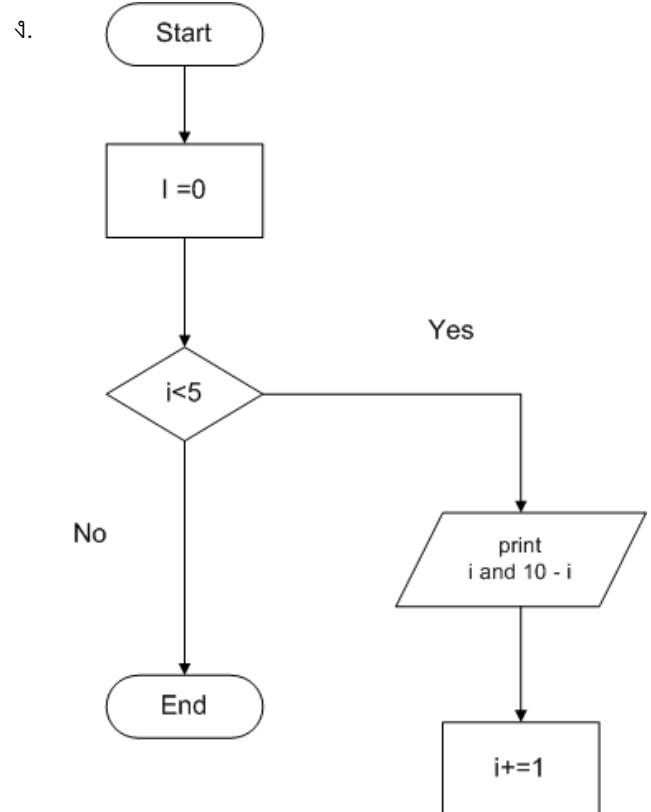
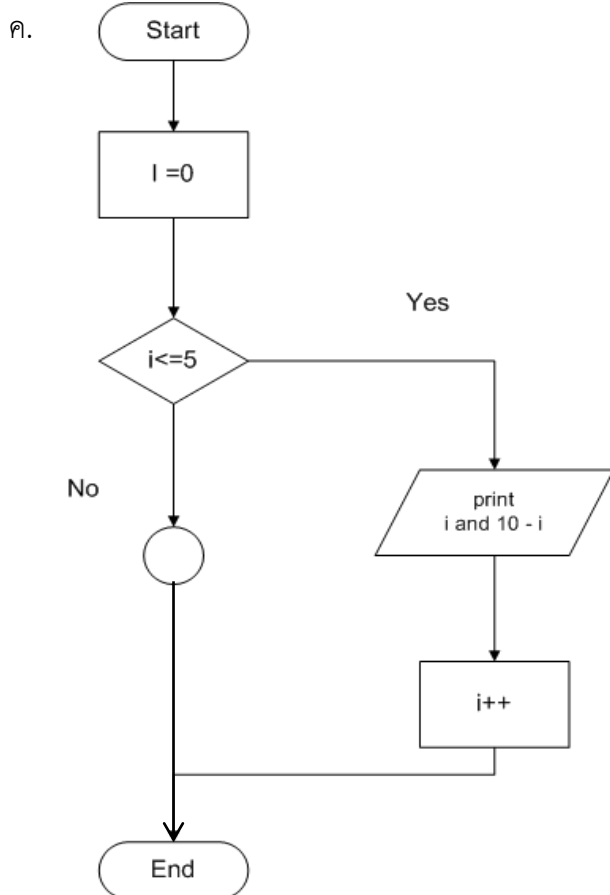
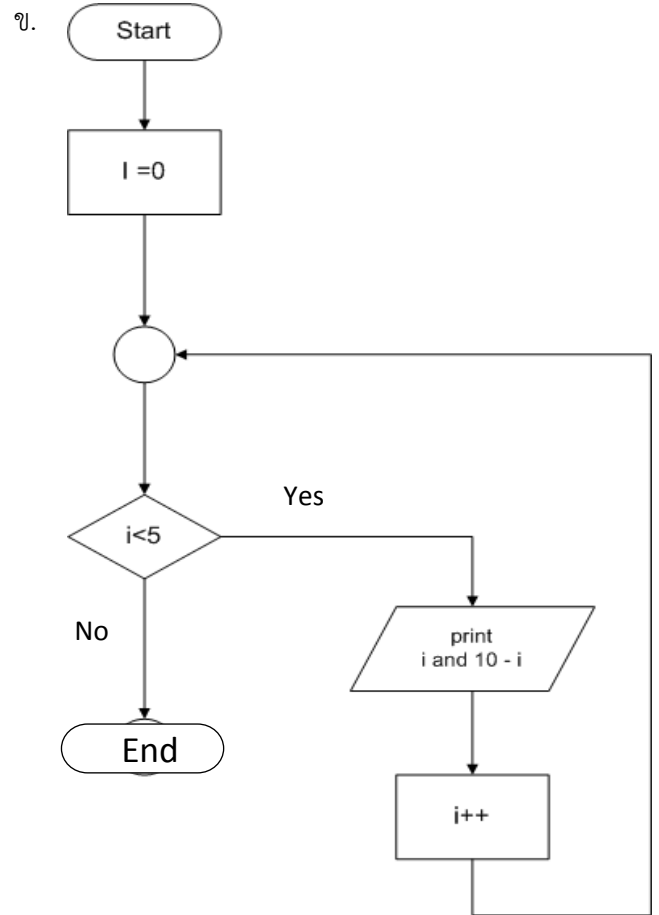
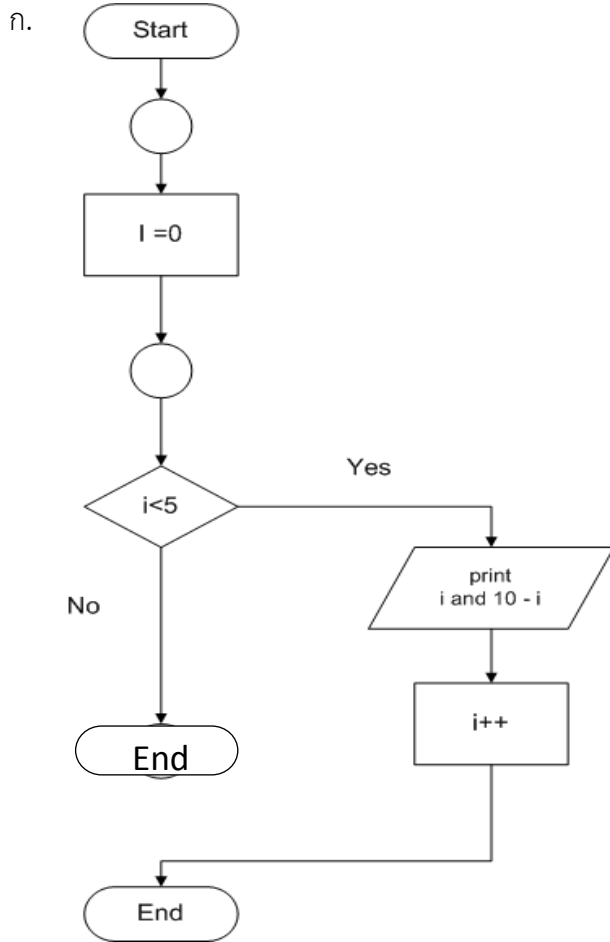
- ก. 0
- ข. 1
- ค. 2
- ง. 3
- จ. ไม่มีคำตอบ

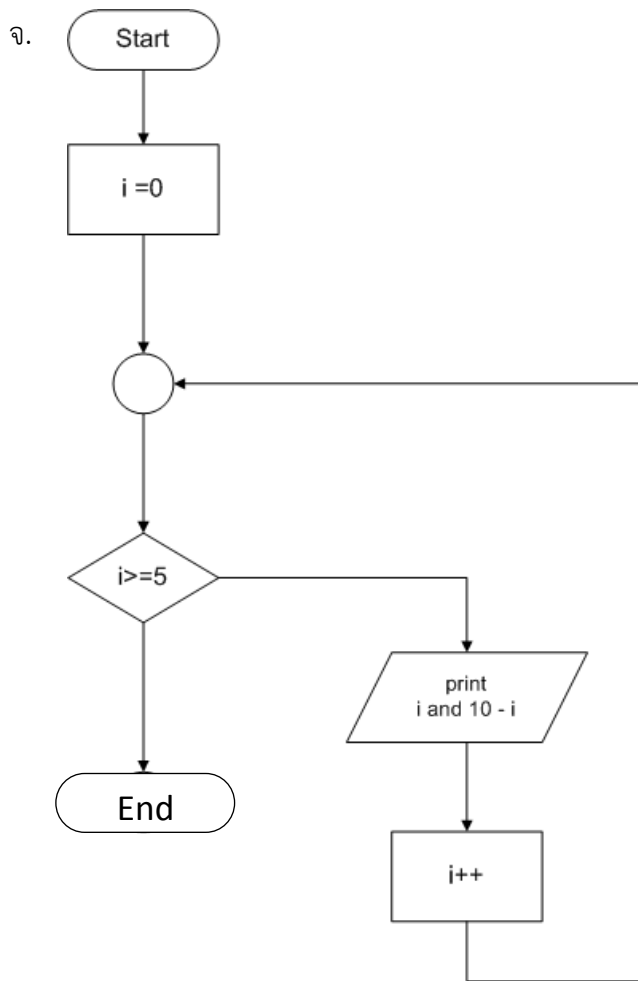
83. เมื่อกำหนดให้ค่าของ “day” ออกมาเป็น 7 จะต้องเติมอะไรในช่องว่าง

- ก. distance + 2
- ข. distance + 3
- ค. distance + 4
- ง. distance + 5
- จ. distance + 6

84. ข้อใดคือ Flowchart สำหรับคำสั่งต่อไปนี้

```
i = 0
while(i<5)
    print i and 10-i
    i++
end while
```

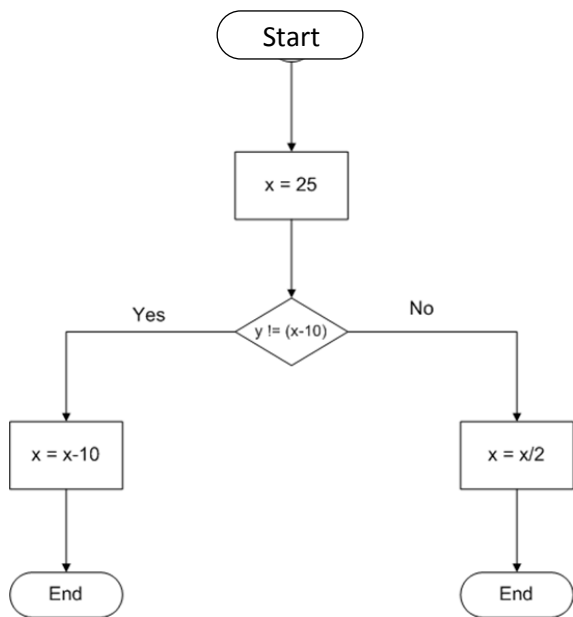


85. ข้อใดคือ Flowchart สำหรับคำสั่งต่อไปนี้

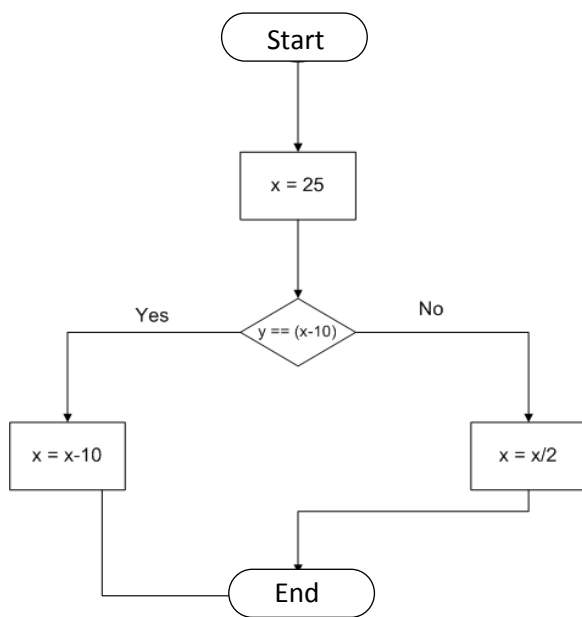
```

x = 25
if(y!=(x-10))
    x = x-10
else
    x = x/2
End if
  
```

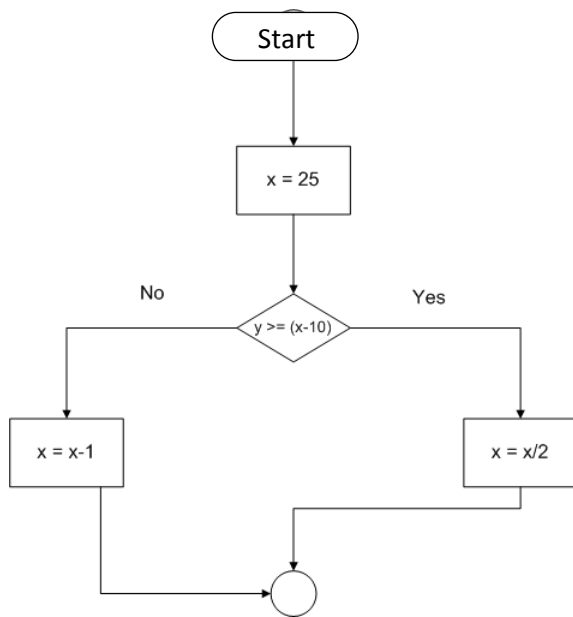
ก.



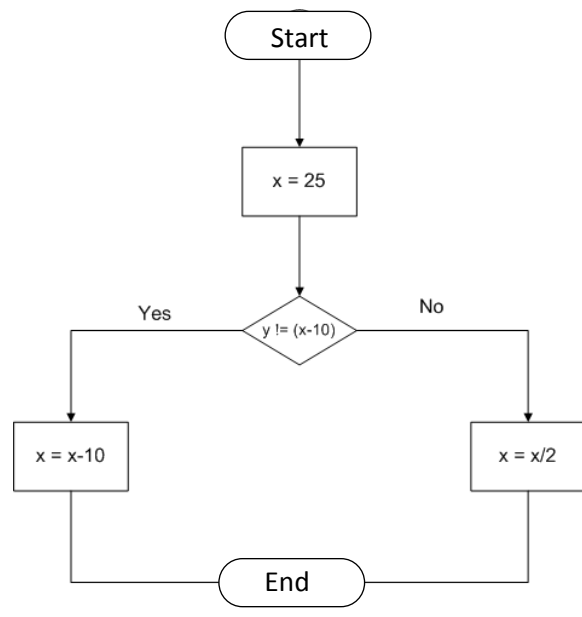
ข.



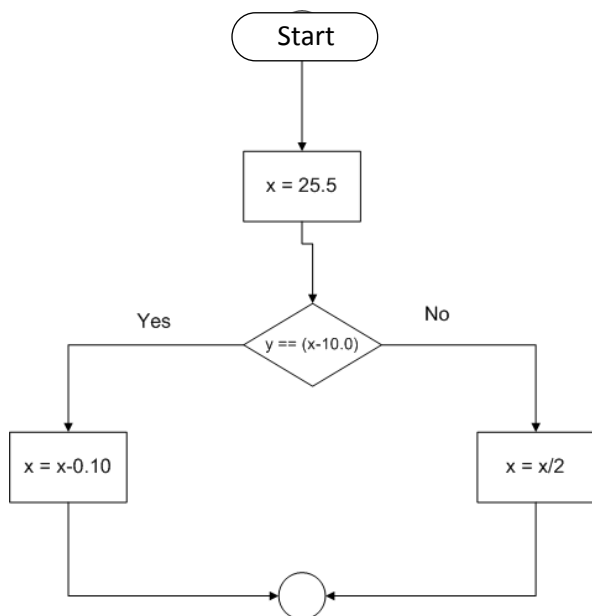
ค.



ง.



จ.



End

จากโปรแกรมต่อไปนี้ (ตอบคำถามข้อ 86-87)

```
J=0;
SUM=0;
While (.....) Do
    //เริ่มต้นคำสั่งเพิ่มเติม
    SUM=SUM+J;
    //สิ้นสุดคำสั่งเพิ่มเติม
    J=J+1;
End While
```

86. หากต้องการบวกเลขตั้งแต่ 1-100 จะต้องใส่เงื่อนไข While...Do ว่าอะไร

- ก. $J < 100$
- ข. $J > 100$
- ค. $J \leq 100$
- ง. $J = 100$
- จ. มีข้อถูกมากกว่าหนึ่งข้อ

87. หากต้องการบวกเลขเฉพาะเลขคู่ จะต้องใส่คำสั่งใดลงในบรรทัด “เริ่มต้นคำสั่งเพิ่มเติม” และ “สิ้นสุดคำสั่งเพิ่มเติม” ตามลำดับ

- ก. `if(J==2) then ... End If`
- ข. `if(J/2==0) then ... End If`
- ค. `if(J%2==0) then ... End If`
- ง. `if(J/2==1) then ... End If`
- จ. มีข้อถูกมากกว่าหนึ่งข้อ

88. จากโปรแกรมต่อไปนี้

```
#include<stdio.h>
main(){
    int x = 0 ,y = 0;
    do{
        if(x>=y){
            printf("$");
            x++;
        }
    }while(x<=13);
}
```

ข้อใดคือผลลัพธ์ของโปรแกรมนี้

- ก. \$\$\$\$\$
- ข. \$\$\$\$\$\$\$\$\$
- ค. \$\$\$\$\$\$\$\$\$\$\$\$\$
- ง. \$\$\$\$\$\$\$\$\$\$\$\$\$\$\$\$\$
- จ. \$\$\$\$\$\$\$\$\$\$\$\$\$\$\$\$\$

89. จากโปรแกรมต่อไปนี้

```
int a,b,c;
a = 2;
b = 5;
c = a++*b++;
if(c++ >= 10)
    printf("Hello");
else
    printf("Bye");
printf("Good Luck");
```

ข้อใดคือผลลัพธ์ของโปรแกรมนี้

- ก. Hello
- ข. Bye
- ค. Good Luck
- ง. HelloGood Luck
- จ. ByeGood Luck

90. จากโปรแกรมต่อไปนี้

```
s = 10
t = 5
d = 6

loop(i=0;i<d;i++)
    loop(x=1;x<i;x+=3)
        t = t+s+d;
    end loop
end loop
```

เมื่อจบโปรแกรม s ,t และ d จะมีค่าเท่าใด

- ก. S = 10 , t = 88 , d = 6
- ข. S = 15 , t = 85 , d = 6
- ค. S = 10 , t = 85 , d = 6
- ง. S = 20 , t = 85 , d = 6
- จ. โปรแกรมวนไม่รู้จบ

เฉลย

- | | | | |
|-------|-------|-------|-------|
| 1. ข | 28. ง | 55. ค | 82. ง |
| 2. ง | 29. ก | 56. ข | 83. ง |
| 3. ก | 30. ค | 57. ค | 84. ข |
| 4. ก | 31. ค | 58. ก | 85. ง |
| 5. ก | 32. ก | 59. จ | 86. ค |
| 6. ง | 33. ข | 60. ค | 87. ค |
| 7. ก | 34. ง | 61. ค | 88. จ |
| 8. จ | 35. ค | 62. ข | 89. ง |
| 9. ก | 36. ง | 63. ข | 90. ค |
| 10. ง | 37. ข | 64. ข | |
| 11. ง | 38. จ | 65. ก | |
| 12. ค | 39. ค | 66. ค | |
| 13. ง | 40. ก | 67. ค | |
| 14. ข | 41. ก | 68. ง | |
| 15. ก | 42. ง | 69. ค | |
| 16. ค | 43. ข | 70. จ | |
| 17. ก | 44. ก | 71. ข | |
| 18. ก | 45. ก | 72. จ | |
| 19. ค | 46. ค | 73. ค | |
| 20. ข | 47. ข | 74. ง | |
| 21. ง | 48. ข | 75. ง | |
| 22. ง | 49. ง | 76. ง | |
| 23. ง | 50. ข | 77. ค | |
| 24. ข | 51. ข | 78. จ | |
| 25. ง | 52. ง | 79. ข | |
| 26. จ | 53. ง | 80. ค | |
| 27. ง | 54. ก | 81. ก | |